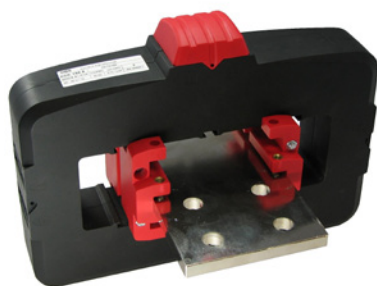


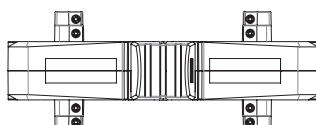
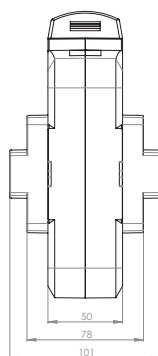
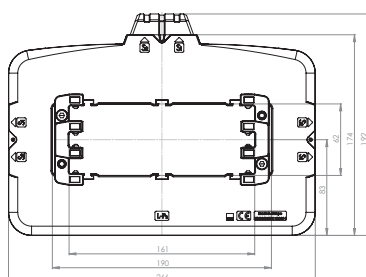
ASK 165.5

Násuvný transformátor proudu


Možnosť volby umiestnení sekundárných svorek.



Primárny pas 190 x 30 mm
 Primárny pas s
 držákom prípojnic 3 x 160 x 10 mm
 Šírka 266 mm
 Výška 192 mm

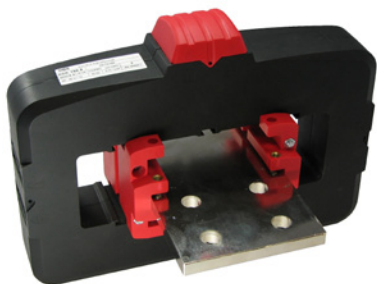


Primárny jmenovitý proud [A]	Jmenovitá zátěž [VA]	Sekundární proud [A] / Třída přesnosti			
		5 A tř. 1 Obj. číslo	5 A tř. 0,5 Obj. číslo	1 A tř. 1 Obj. číslo	1 A tř. 0,5 Obj. číslo
1000	5	1650006021-x	1650005001-x	1650206021-x	1650205001-x
	10	1650006022-x	1650005002-x	1650206022-x	1650205002-x
	15	1650006001-x		1650206001-x	
1200	5	1650006023-x	1650005003-x	1650206023-x	1650205004-x
	10	1650006024-x	1650005004-x	1650206024-x	1650205005-x
	15	1650006002-x	1650005022-x	1650206002-x	1650205024-x
1250	5	1650006025-x	1650005023-x	1650206025-x	1650205025-x
	10	1650006026-x	1650005030-x	1650206026-x	1650205006-x
	15	1650006003-x	1650005024-x	1650206003-x	1650205026-x
1500	10	1650006027-x	1650005005-x	1650206027-x	1650205007-x
	15	1650006028-x	1650005006-x	1650206028-x	1650205008-x
	30	1650006004-x	1650005025-x	1650206004-x	1650205027-x
1600	10	1650006029-x	1650005007-x	1650206029-x	1650205009-x
	15	1650006030-x	1650005008-x	1650206030-x	1650205010-x
	30	1650006005-x	1650005026-x	1650206005-x	1650205028-x
2000	10	1650006031-x	1650005009-x	1650206031-x	1650205011-x
	15	1650006032-x	1650005010-x	1650206032-x	1650205012-x
	30	1650006006-x	1650005011-x	1650206006-x	1650205013-x
2500	45	1650006007-x		1650206007-x	
	15	1650006033-x	1650005027-x	1650206033-x	1650205029-x
	30	1650006034-x	1650005012-x	1650206034-x	1650205014-x
3000	60	1650006008-x		1650206008-x	
	15	1650006035-x	1650005028-x	1650206035-x	1650205030-x
	30	1650006020-x	1650005013-x	1650206036-x	1650205015-x
4000	60	1650006009-x		1650206009-x	
	30	1650006036-x	1650005015-x	1650206037-x	1650205017-x
	40	1650006037-x		1650206038-x	
	60	1650006011-x		1650206011-x	

		Obj. číslo
	Držáky prípojnic	59090

ASK 165.5

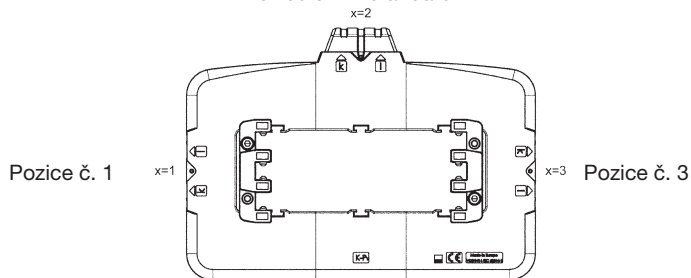
Násuvný transformátor proudu



Pro zjednodušení připojení sekundárních svorek transformátoru proudu typu ASK 165.5 je možné si vybrat jednu ze tří pozic těchto svorek. Číslo vybrané pozice je nutno uvést místo „x“ v objednacím čísle.

Umístění sekundárních svorek

Pozice č. 2 - standardní



Volitelné příslušenství: držáky přípojnic